

# 工银瑞信印度市场证券投资基金（LOF）（美元份额）

## 基金产品资料概要更新

编制日期：2026年06月09日

送出日期：2026年06月11日

本概要提供本基金的重要信息，是招募说明书的一部分。

作出投资决定前，请阅读完整的招募说明书等销售文件。

### 一、产品概况

|         |                 |                |            |                               |
|---------|-----------------|----------------|------------|-------------------------------|
| 基金简称    | 印度基金 LOF        | 基金代码           | 164824     |                               |
| 下属基金简称  | 工银印度基金美元        | 下属基金交易代码       | 005801     |                               |
| 基金管理人   | 工银瑞信基金管理有限公司    | 基金托管人          | 招商银行股份有限公司 |                               |
| 境外投资顾问  | -               | 境外托管人          | 布朗兄弟哈里曼银行  | Brown Brothers Harriman & Co. |
| 基金合同生效日 | 2018年6月15日      | 上市交易所及上市日期     | -          |                               |
| 基金类型    | 基金中基金           | 交易币种           | 美元         |                               |
| 运作方式    | 普通开放式           | 开放频率           | 每个开放日      |                               |
| 基金经理    | 刘伟琳             | 开始担任本基金基金经理的日期 | 2018年6月15日 |                               |
|         |                 | 证券从业日期         | 2010年7月1日  |                               |
| 基金经理    | 刘子豪             | 开始担任本基金基金经理的日期 | 2025年2月7日  |                               |
|         |                 | 证券从业日期         | 2019年7月1日  |                               |
| 其他      | 本基金美元基金份额不上市交易。 |                |            |                               |

### 二、基金投资与净值表现

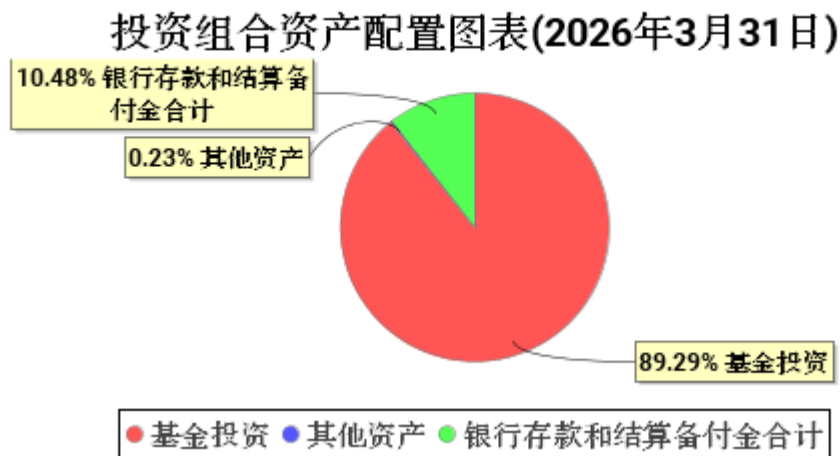
#### (一) 投资目标与投资策略

本基金的投资安排，请阅读本基金《招募说明书》“基金的投资”章节了解详细情况。

|      |                                                                                                                                                                                                             |
|------|-------------------------------------------------------------------------------------------------------------------------------------------------------------------------------------------------------------|
| 投资目标 | 在严格控制组合风险的前提下，主要投资于境外跟踪印度市场的相关基金（包括ETF），力争实现对印度股票市场走势的有效跟踪。                                                                                                                                                 |
| 投资范围 | 本基金可投资境内境外市场：<br>针对境外市场，本基金的投资范围包括法律法规允许的、在已与中国证监会签署双边监管合作谅解备忘录的国家或地区证券监管机构登记注册的公募基金（包括ETF）；已与中国证监会签署双边监管合作谅解备忘录的国家或地区证券市场挂牌交易的普通股、优先股、全球存托凭证和美国存托凭证；政府债券、公司债券、可转换债券等固定收益类证券；银行存款、可转让存单、银行承兑汇票、银行票据、商业票据、回购 |

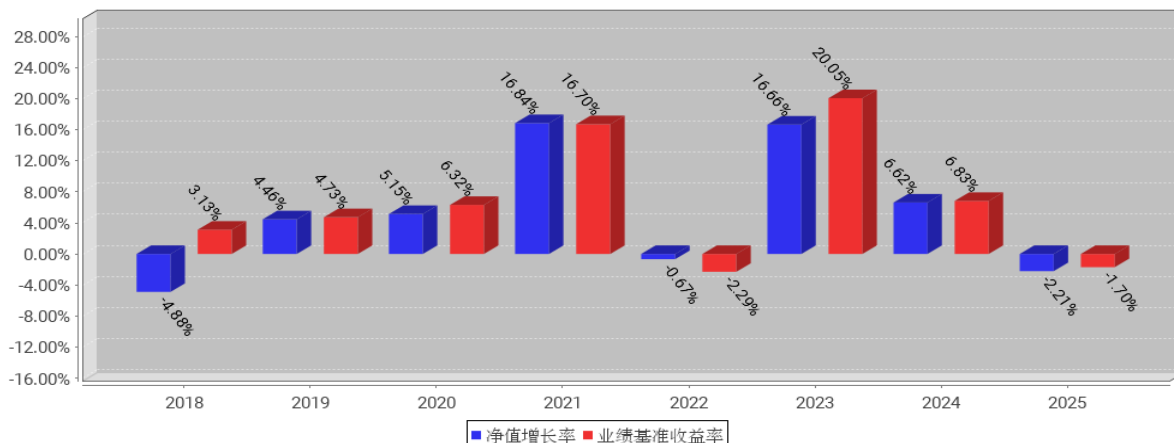
|        |                                                                                                                                                                                                                                                                                                                                                                                                                                                                                                        |
|--------|--------------------------------------------------------------------------------------------------------------------------------------------------------------------------------------------------------------------------------------------------------------------------------------------------------------------------------------------------------------------------------------------------------------------------------------------------------------------------------------------------------|
|        | <p>协议、短期政府债券等货币市场工具；与固定收益、股权、信用、商品指数、基金等标的物挂钩的结构性投资产品；为对冲汇率风险，可以投资于外汇远期合约、外汇互换协议、利率期权、期货等经中国证监会认可的境外交易所上市交易的金融衍生工具；针对境内市场，本基金的投资范围包括境内具有良好流动性的金融工具，包括债券（包括国债、地方政府债、金融债、企业债、公司债、公开发行的次级债、央行票据、中期票据、短期融资券、超短期融资券）、资产支持证券、债券回购、银行存款、同业存单、现金以及法律法规或中国证监会许可的其他金融工具。</p> <p>本基金的投资组合比例为：投资于基金（含ETF）的资产不低于基金资产的80%，其中投资于跟踪印度市场的相关基金的比例不低于非现金基金资产的80%；每个交易日日终在扣除应缴纳的交易保证金后，持有现金或到期日在一年以内的政府债券的比例不低于基金资产净值的5%，其中现金不包括结算备付金、存出保证金、应收申购款等。跟踪印度市场的相关基金包括跟踪印度市场股票指数的基金（包括ETF），或业绩比较基准80%以上基于印度市场股票指数的基金（包括ETF）。</p> |
| 主要投资策略 | 本基金的具体投资策略包括基金投资策略、债券投资策略以及衍生品投资策略三部分。本基金的股票类基金投资将主要参照业绩基准指数的基金配置进行投资，此外，本基金可择机适当投资其他基金，在风险可控的前提下力争提高投资收益。                                                                                                                                                                                                                                                                                                                                                                                             |
| 业绩比较基准 | 中信证券印度 ETP 指数收益率×90%+人民币活期存款收益率（税后）×10%。                                                                                                                                                                                                                                                                                                                                                                                                                                                               |
| 风险收益特征 | 本基金为基金中基金，主要投资于境外跟踪印度市场的相关基金（包括ETF），力争实现对印度股票市场走势的有效跟踪。本基金长期平均风险和预期收益率高于混合型、债券型基金和货币市场基金。                                                                                                                                                                                                                                                                                                                                                                                                              |

## （二）投资组合资产配置图表/区域配置图表



## （三）自基金合同生效以来基金每年的净值增长率及与同期业绩比较基准的比较图

工银印度基金美元基金每年净值增长率与同期业绩比较基准收益率的对比图（2025年12月31日）



注：1、本基金基金合同于 2018 年 6 月 15 日生效。合同生效当年不满完整自然年度的，按实际期限计算净值增长率。

2、基金的过往业绩不代表未来表现。

### 三、投资本基金涉及的费用

#### （一）基金销售相关费用

以下费用在认购/申购/赎回基金过程中收取：

| 费用类型         | 份额 (S) 或金额 (M)<br>/持有期限 (N) | 收费方式/费率 |
|--------------|-----------------------------|---------|
| 申购费<br>(前收费) | M < 20 万元                   | 1.20%   |
|              | 20 万元 ≤ M < 60 万元           | 1.00%   |
|              | 60 万元 ≤ M < 100 万元          | 0.80%   |
|              | M ≥ 100 万元                  | 200 元/笔 |
| 赎回费          | N < 7 天                     | 1.50%   |
|              | 7 天 ≤ N < 1 年               | 0.70%   |
|              | 1 年 ≤ N < 2 年               | 0.35%   |
|              | N ≥ 2 年                     | 0.00%   |

注：交易币种：美元

#### （二）基金运作相关费用

以下费用将从基金资产中扣除：

| 费用类别  | 收费方式/年费率或金额                              | 收取方        |
|-------|------------------------------------------|------------|
| 管理费   | 1.2%                                     | 基金管理人和销售机构 |
| 托管费   | 0.2%                                     | 基金托管人      |
| 审计费用  | 28,000.00 元                              | 会计师事务所     |
| 信息披露费 | 120,000.00 元                             | 规定披露报刊     |
| 其他费用  | 按照国家有关规定和《基金合同》约定，可以在基金财产中列支的其他费用。费用类别详见 | 相关服务机构     |

|  |                       |  |
|--|-----------------------|--|
|  | 本基金《基金合同》及《招募说明书》或其更新 |  |
|--|-----------------------|--|

注：1、本基金交易证券、基金、期货等产生的费用和税负，按实际发生额从基金资产扣除。

2、审计费用、信息披露费为基金整体承担费用，非单个份额类别费用，且年金额为预估值，最终实际金额以基金定期报告披露为准。（金额单位为人民币元）

### （三）基金运作综合费用测算

若投资者认购/申购本基金份额，在持有期间，投资者需支出的运作费率如下表：

工银印度基金美元

|              |
|--------------|
| 基金运作综合费率（年化） |
| 1.41%        |

注：基金运作综合费率=固定管理费率+托管费率+销售服务费率（若有）+其他运作费用合计占基金每日平均资产净值的比例（年化）。基金管理费率、托管费率、销售服务费率（若有）为基金现行费率，其他运作费用以最近一次基金年报披露的相关数据为基准测算。

## 四、风险揭示与重要提示

### （一）风险揭示

本基金不提供任何保证。投资者可能损失投资本金。投资有风险，投资者购买基金时应认真阅读本基金的《招募说明书》等销售文件。

本基金投资于证券市场，基金净值会因为证券市场波动等因素产生波动，投资者在投资本基金前，应全面了解本基金的产品特性，理性判断市场，并承担基金投资中出现的各类风险，包括但不限于：投资组合风险、管理风险、合规性风险、操作风险、流动性风险、本基金法律文件风险收益特征表述与销售机构基金风险评价可能不一致的风险和本基金的特定风险等。

本基金主要投资于境外跟踪印度市场的相关基金（包括ETF），因此印度市场走势是影响本基金投资目标的主要风险因素。

境外市场中，部分ETF存在对手方风险。此类ETF通过持有衍生品合约或结构化产品等各种柜台式工具获取收益，对手方出现违约导致该ETF无法全额获得收益甚至损失部分或全部本金的风险。

由于跟踪印度市场的基金数量和资产规模有限，本基金必须根据法律法规的要求进行分散投资，影响了投资的灵活性。当流动性最强某只基金投资比例已达到合规性上限时，本基金必须寻找次优的投资目标，从而影响本基金的投资表现。

在证券投资中，对证券内在价值的评估，通常是以一定的假设、规则和逻辑推理为基础的。这些假设、规则和推理过程即所谓的金融模型。本基金所运用的都是经国内外实践验证的、成熟的金融模型。但是，在基金实际运作中，可能因市场结构、投资者行为模式等条件发生变动，导致有关模型出现重大偏离的问题，从而引起基金资产损失的风险。

### （二）重要提示

中国证监会对本基金募集的注册，并不表明其对本基金的价值和收益作出实质性判断或保证，也不表明投资于本基金没有风险。

基金管理人依照恪尽职守、诚实信用、谨慎勤勉的原则管理和运用基金财产，但不保证基金一定盈利，也不保证最低收益。

基金投资者自依基金合同取得基金份额，即成为基金份额持有人和基金合同的当事人。因《基金合同》而产生的或与《基金合同》有关的争议，按照《基金合同》“争议的处理和适用的法律”章节的约定处理。

基金产品资料概要信息发生重大变更的，基金管理人将在三个工作日内更新，其他信息发生变更的，基金管理人每年更新一次。因此，本文件内容相比基金的实际情况可能存在一定的滞后，如需及时、准确获取基金的相关信息，敬请同时关注基金管理人发布的相关临时公告等。

## 五、其他资料查询方式

以下资料详见基金管理人网站 <http://www.icbcubs.com.cn> 或致电本公司客户服务热线 4008119999

- 1、基金合同、托管协议、招募说明书
- 2、定期报告，包括基金季度报告、中期报告和年度报告
- 3、基金份额净值
- 4、基金销售机构及联系方式
- 5、其他重要资料

## 六、其他情况说明

无